

LEGENDA

LIMITES ADMINISTRATIVOS :

Limite de Concelho, CAOP 2014

UOPG

Limite do Plano

INFRAESTRUTURA DE ABASTECIMENTO DE ÁGUA :

SISTEMA EM ALTA (SIM DOURO S.A.)

Interceptores

SISTEMA EM BAIXA (Águas de Paredes S.A.)

Estações Elevatórias de Abastecimento de água

Hidrantes

Valvulas

VRP

Reservatórios

Condutas

FONTE DE INFORMAÇÃO :
ÁGUAS DE PAREDES S.A.

REVISÃO DO PLANO DE URBANIZAÇÃO DA CIDADE DE PAREDES

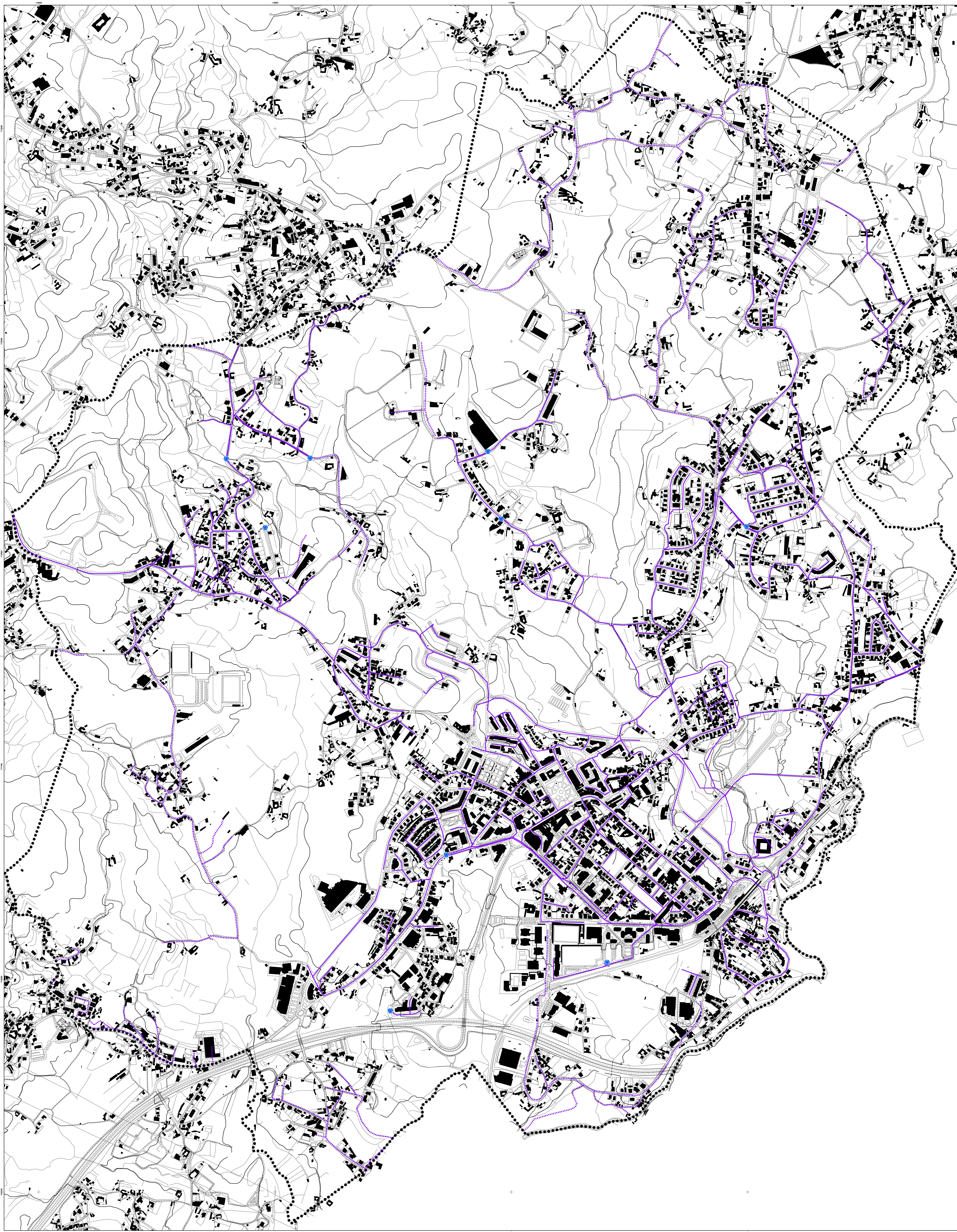


Planta das Infraestruturas de abastecimento de água

Elaborada em âmbito de projeto de
Revisão do Plano de Urbanização da
Cidade de Paredes, Município de Paredes,
Distrito de Vila Real, em conformidade com o Regulamento nº 12/2006/A, de
16 de Junho de 2006.
Projeto: Plano de Urbanização da Cidade de Paredes - 1.ª
Etapas: Plano de Urbanização da Cidade de Paredes - Plano de
Ordenamento do Território e Plano de Infra-estruturas de Paredes
Município de Paredes, Município de Paredes - Projeto nº 1/2011
Data de homologação do Plano de Urbanização: 2011
Data de homologação do Plano de Urbanização: 2011



 N
 1:5.000 Janeiro 2015 06a



LEGENDA

LIMITES ADMINISTRATIVOS :

Limite de Concelho, CAOP 2014

UOPG

Limite do Plano

FONTES DE INFORMAÇÃO:
ÁGUAS DE PAREDES S.A.

INFRAESTRUTURA DE RECOLHA DE ÁGUAS RESIDUAIS :

EEAR

Conduto Existente

Conduto Proposta

REVISÃO DO PLANO DE URBANIZAÇÃO DA CIDADE DE PAREDES

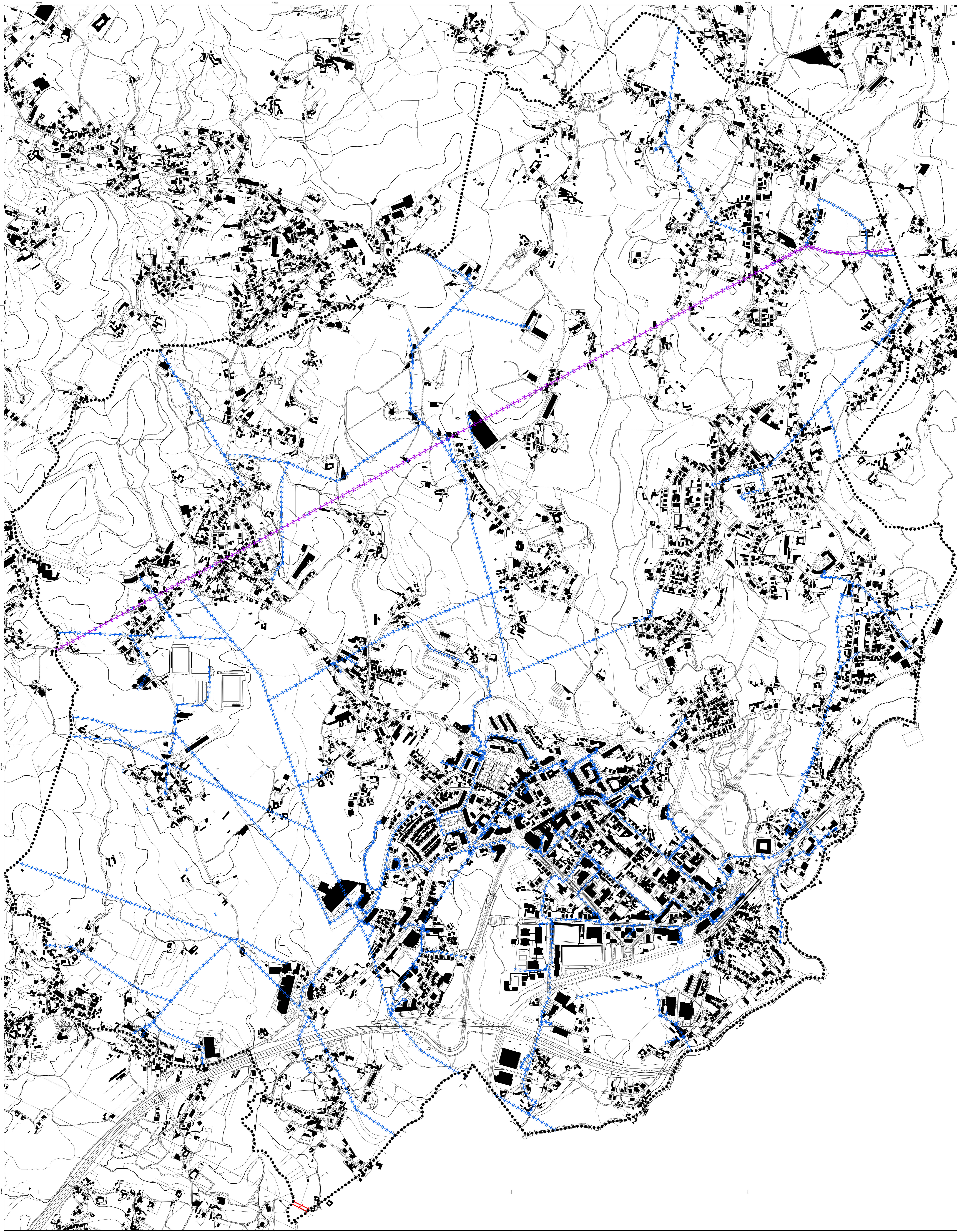


Plantas das infraestruturas de recolha de águas residuais

Elaboradas em âmbito de projeto de
Revisão do Plano de Urbanização da Cidade de Paredes
Câmara Municipal de Paredes em 12 de Novembro de 2015
Procedimento 001/2015
Projetos Paredes Norte e Sul (Sítio 01) - 1a
Escala: Planta de Infraestruturas de Recolha de Águas Residuais
Instituto Municipal de Urbanização e Obras Públicas de Paredes
Rua da Igreja, 100 - 4700-010 Paredes
Data de homologação do Plano de Urbanização: 2015



1:5.000 Fevereiro 2015 06b



LEGENDA

LIMITES ADMINISTRATIVOS :

Limite de Concelho, CAOP 2014

UOPG

Limite do Plano

FONTES DE INFORMAÇÃO :

REN - Redes Energéticas Nacionais S.A. - Rede Nacional de Transporte
EDP, Distribuição S.A. - Rede Nacional de Distribuição

REDE ELÉTRICA :

RNT - REDE NACIONAL DE TRANSPORTE :

— Muito Alta Tensão, 220 kv

RND - REDE NACIONAL DE DISTRIBUIÇÃO :

— Alta Tensão, 60 kv

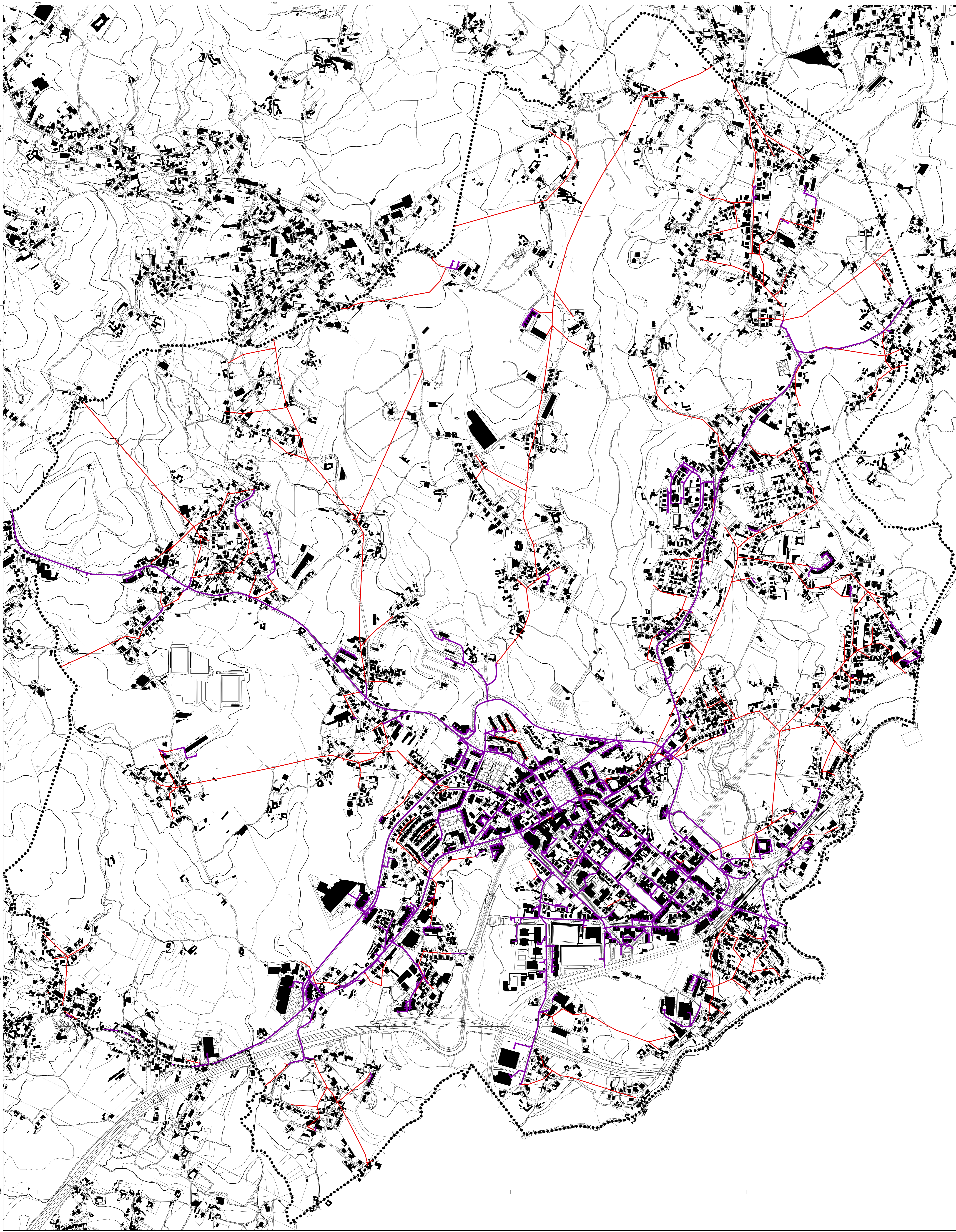
— Média Tensão, 15 kv

REVISÃO DO PLANO DE URBANIZAÇÃO DA CIDADE DE PAREDES



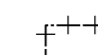

Planta da rede de infraestruturas de transporte de Energia Elétrica

Elaborado em 2015 por: **ARQUITECTURA DE PAREDES**
 Rua da Liberdade, 100 - 4700-001 Paredes
 Telefone: +351 255 300 000
 Email: info@arquitECTURAdeParedes.pt
 2015 02 02
 1:5.000 Fevereiro 2015 06c



LEGENDA

LIMITES ADMINISTRATIVOS :

-  Limite de Concelho, CAOP 2014
- UOPG**
-  Limite do Plano

FONTES DE INFORMAÇÃO:

PT Telecomunicações S.A.

INFRAESTRUTURAS DE TELECOMUNICAÇÕES :

-  Armário
-  Caixa
-  Cabo aéreo
-  Condução Enterrada

REVISÃO DO PLANO DE URBANIZAÇÃO DA CIDADE DE PAREDES



Planta das infraestruturas de telecomunicações

Elaborada em âmbito de projeto de
 Revisão do Plano de Urbanização da Cidade de Paredes
 Unidade Operacional: 010 e 020 (Plano de Urbanização e 1.º e 2.º subzonas)
 Escala: 1:5000
 Projeto: Paredes Normal das Redes Urbanas - 1.º
 Unidade Operacional de Cartografia e Urbanização de Paredes
 Comissão: Paredes de Urbanização e Ordenamento do Território - 2014
 Instituto de Urbanização de Paredes - Paredes, 01010
 Data de Homologação de Cartografia: novembro de 2015



Município de PAREDES
 4830-000
 22 252 00 00
 Rua da Liberdade, 100
 4830-000 Paredes

1:5.000 Fevereiro 2015 06e