

LEGENDA:

- Limites Concelho e Freguesia - CAOP 2023 (DGT)
- Área de Intervenção do Plano

Monumentos e Imóveis Classificados de Interesse Municipal

- Imóvel de Interesse Municipal
- Monumento de Interesse Municipal
- Limite do Monumento/ Imóvel
- ÁREAS DE SALVAGUARDA**
- Área de Salvaguarda

1	Casas Altas Deliberação de 21-04-2013 da Câmara Municipal de Paredes. Verdadeiro Olhar de 17-05-2015
2	Casa de Espessande Deliberação de 07-05-2008 da Câmara Municipal de Paredes, Entre Paredes n.º 1113, Agosto de 2010
3	Casa de Louredo Boletim Municipal n.º 104/2004
4	Casa da Venda Reunião de Câmara de 18 de Dezembro de 2003.
5	Aqueduto e Tanques de Cimo de Vila Deliberação de 11-05-2011 da Câmara Municipal de Paredes, Verdadeiro Olhar, 14-10-2011
6	Casa da Amoreira Boletim Municipal de 25 de Setembro de 2003
7	Cadeia Comarcá Deliberação de 01-04-2009 da Câmara Municipal de Paredes, Verdadeiro Olhar de 23-11-2012
8	Casa da Estrabueira Deliberação de 06-05-2015 da Câmara Municipal de Paredes, Verdadeiro Olhar de 29-05-2015
9	Casa e Jardim da Quinta de Cete Deliberação de 14-04-2005 da Câmara Municipal de Paredes, Boletim Municipal nº107/ 2005
10	Mamoia de Ramos Deliberação de 21-04-2013 da Câmara Municipal de Paredes. Verdadeiro Olhar de 17-05-2013

Património Não Classificado :

PATRIMÓNIO ARQUITETÓNICO E URBANÍSTICO:

- Elementos
- Lugares

PATRIMÓNIO ARQUEOLÓGICO:

- Suspeita da Existência de Vestígios Arqueológicos
- Vestígios Arqueológicos Identificados
- Áreas de Salvaguarda

OUTROS:

- Bacia Visual do Mosteiro de Cete

CÂMARA MUNICIPAL DE PAREDES
PELOURO DO PLANEAMENTO E URBANISMO
DIVISÃO DE PLANEAMENTO



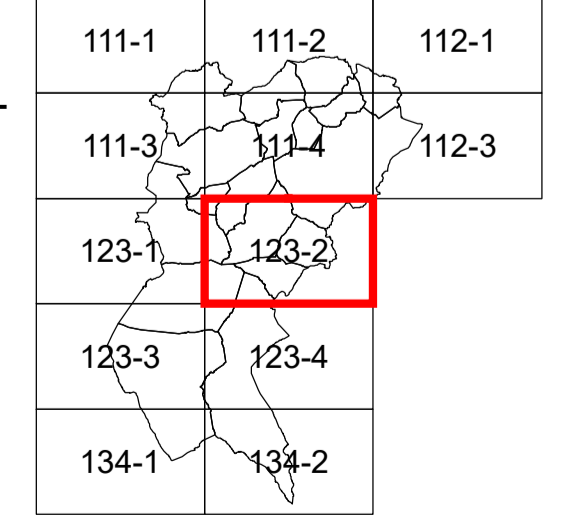
PLANO:
2.º REVISÃO DO PLANO DIRETOR MUNICIPAL

PLANTA:
PLANTA DE ORDENAMENTO
PLANTA V - PATRIMÓNIO CULTURAL

RECA GRÁFICA:
1.5

FOLHA:
123-2

DATA DE EDIÇÃO:
FEVEREIRO DE 2024



Entidade Promotora do Cartógrafo: Município de Paredes
Entidade Promotora: S.G. - Sociedade Lusa de Geopengenharia
Data de Acomodação: 10 de Novembro de 2003
Processo n.º: 641
Entidade responsável pela investigação: Direcção Geral do Território
Sistema de Referência: PT-TM06/ETRS89
Projeção Cartográfica: Transverso de Mercator
Equidistância das curvas de nível: 5 m
Escala Horizontal: 0,75 m
- Projeção Planimétrica: 0,75 m
- Projeção Altimétrica: 0,0 m
Estado: Técnico: 95 %

ESCALA: 1:10 000

0 125 250 Metros